

## **Zanim pojawiły się gazowe „Solbusy” - autobus Henschel**

Wpisany przez Włodzimierz Winek

piątek, 13 lutego 2015 20:00 - Poprawiony poniedziałek, 12 sierpnia 2019 22:00

---

W lutym 2015 roku, prawie po ponad 70 latach przerwy, do służby w warszawskich autobusach ponownie weszły pojazdy napędzane gazem. Z tą tylko różnicą, że gdy po raz pierwszy, pokazały się na warszawskich ulicach w 1938 roku były one napędzane gazem drzewnym, a te obecne są napędzane skroplonym gazem ziemnym. Jednak i tamte pierwsze i te obecne jako podstawowej jednostki napędowej używały silników Diesel'a.

Mało znanym faktem jest to, że w powstaniu tego pierwszego, z 1938 roku, nie miały udziału mieli polscy inżynierowie Aleksander Wilhelm Lutze – Birk i Stanisław Szydelski. To dzięki ich uporowi, ogromnej wiedzy niemiecka firma „Henschel” stworzyła w 1937 roku jeden z najnowocześniejszych w swojej klasie autobusów miejskich, w którym zastosowano po raz pierwszy wiele technicznych nowinek. Wiele z nich dzisiaj jest już standardem, jak choćby wspomaganie kierownicy, pneumatycznie zamykane drzwi, itd., jednak wówczas zapowiadały nową, wyższą jakość techniczną i wyższy standard pracy dla kierowców, a dla pasażerów nową jakość podróżowania.

Miesięcznik „Autobus” nr 1 ze stycznia 1938 roku zamieścił obszerną relację o tamtym autobusie, jego zaletach i przyszłości na warszawskich ulicach. Warto ją dzisiaj przytoczyć.



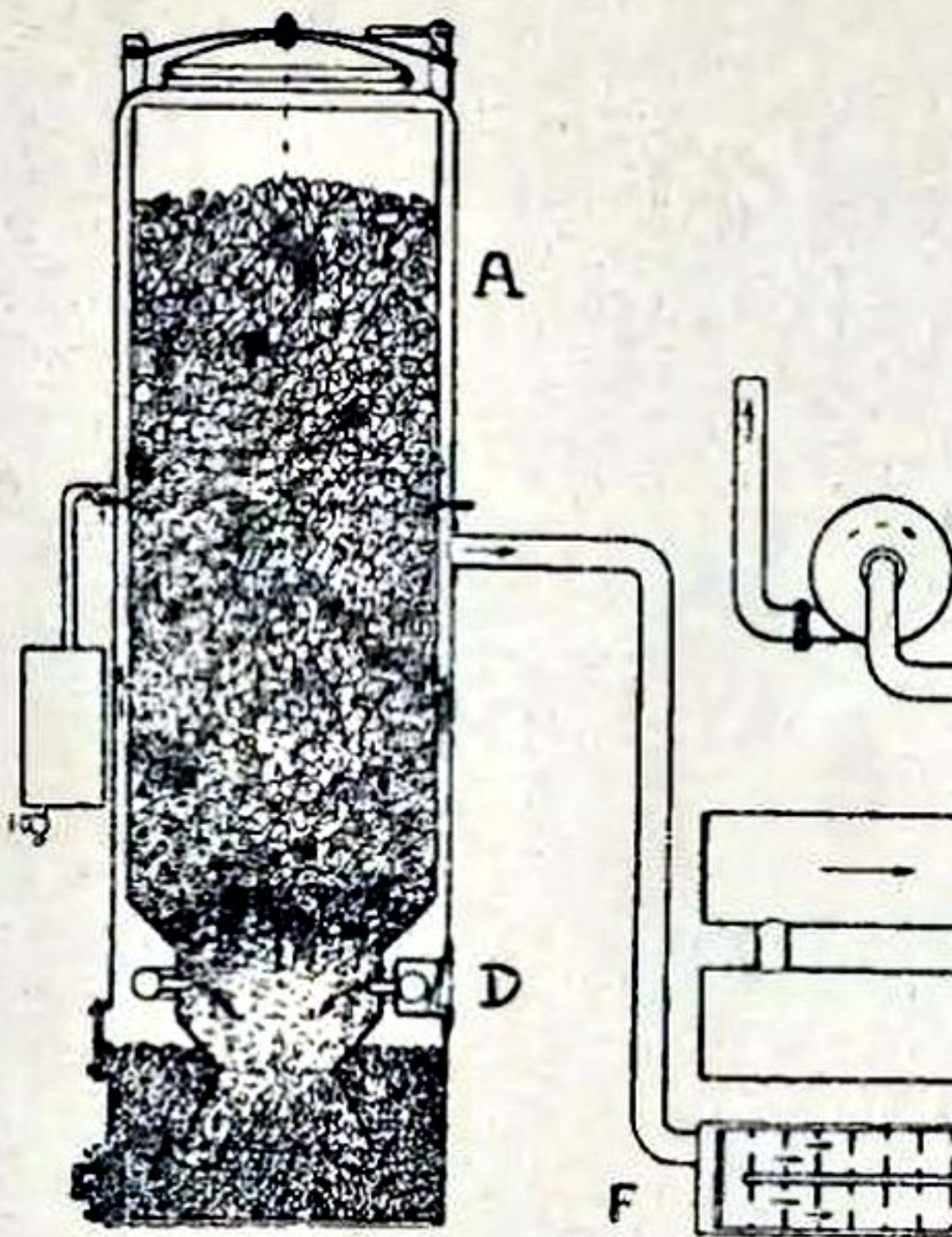
19 grudnia 1937

*Autobus miejski z gazogeneratorem zak  
miejski w Warszawie, podczas postoju  
nerator gazu umieszczony jest w lewym  
Nad generatorem podwyższenie dachu  
szczenie na zapas drzewa. (Fot. St. )*

**"Autobus" nr 1 z 1938 roku**

~~Opis: Wnętrze autobusu z widokiem na kierowcę i pasażerów. Widoczny jest kierowniczy panel i siedzenia. W tle widać fragmenty innych pojazdów i ludzi na ulicy.~~





*Szemat działania gazogeneratu  
cylinder w którym odbywa się  
oczyszczacze gazu. C—mies*

## Zanim pojawiły się gazowe „Solbusy” - autobus Henschel

Wpisany przez Włodzimierz Winek

piątek, 13 lutego 2015 20:00 - Poprawiony poniedziałek, 12 sierpnia 2019 22:00

---



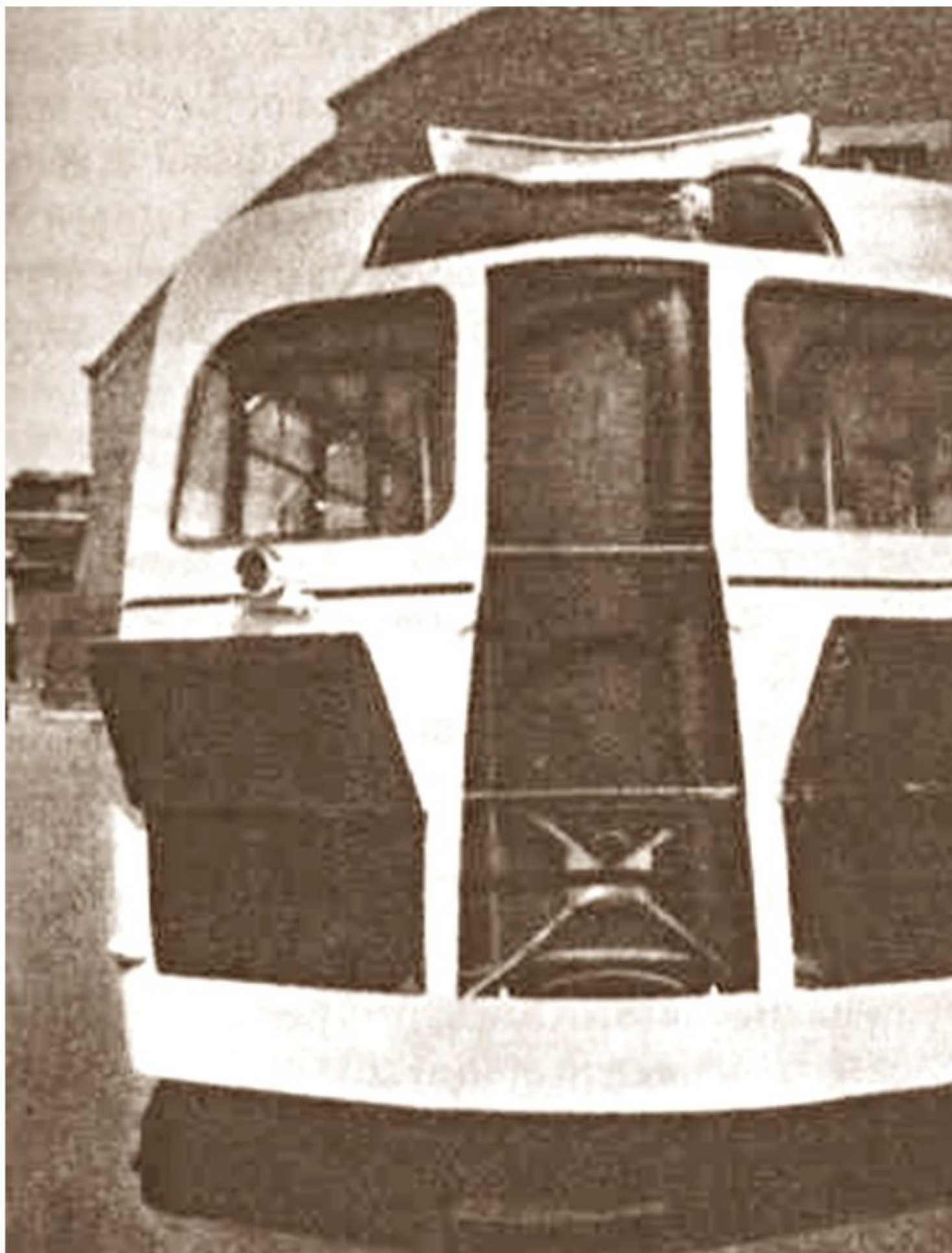


## Zanim pojawiły się gazowe „Solbusy” - autobus Henschel

Wpisany przez Włodzimierz Winek

piątek, 13 lutego 2015 20:00 - Poprawiony poniedziałek, 12 sierpnia 2019 22:00

---



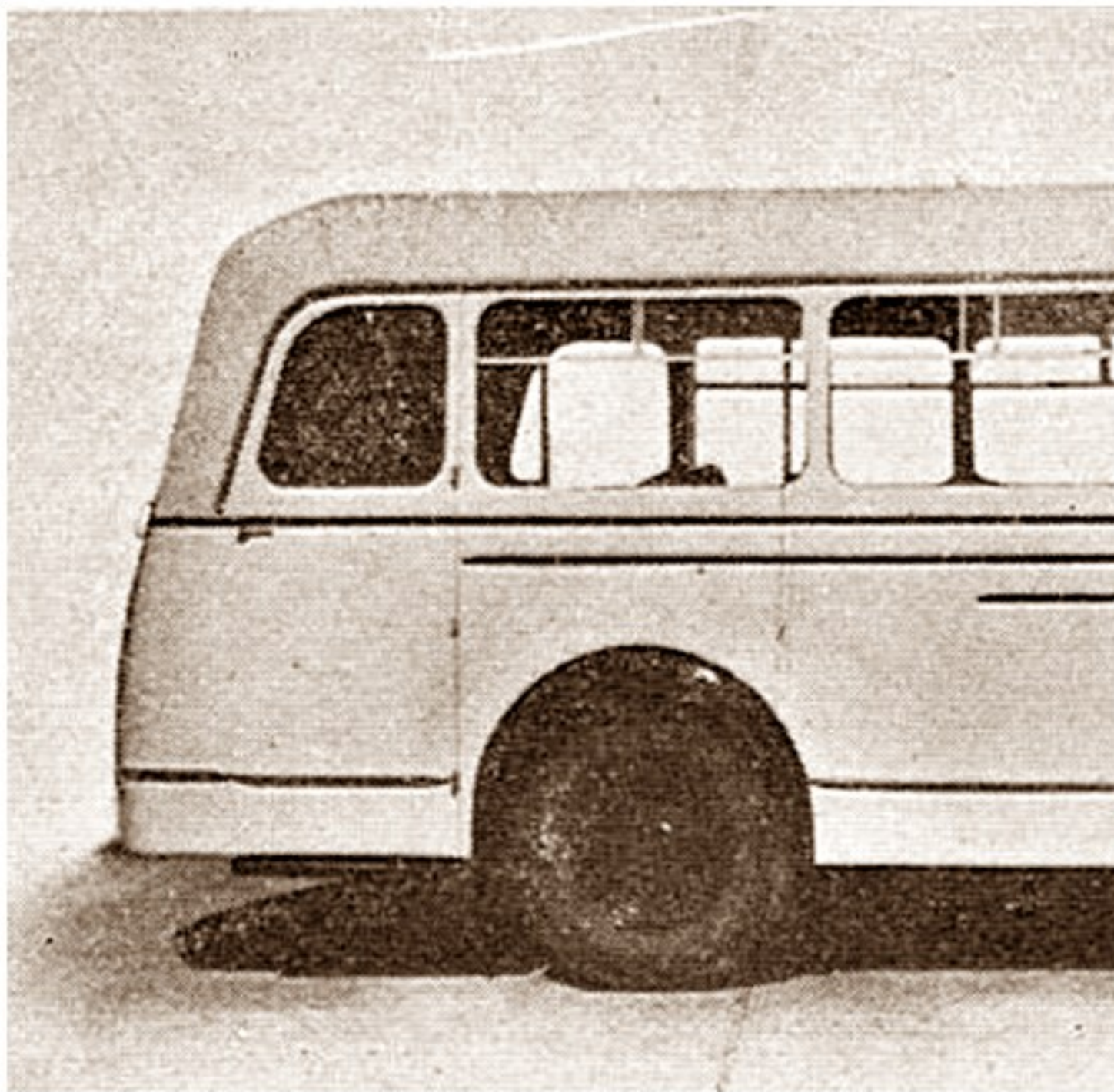
## Zanim pojawiły się gazowe „Solbusy” - autobus Henschel

Wpisany przez Włodzimierz Winek

piątek, 13 lutego 2015 20:00 - Poprawiony poniedziałek, 12 sierpnia 2019 22:00

---

b



**Autobus "Ursus - 723" w wersji międzymiastowej, wersją z pneumatycznymi kołami. Pierwsze 20 sztuk miało być dostarczone do Warszawy na przełomie 19**



## Zanim pojawiły się gazowe „Solbusy” - autobus Henschel

Wpisany przez Włodzimierz Winek

piątek, 13 lutego 2015 20:00 - Poprawiony poniedziałek, 12 sierpnia 2019 22:00

---

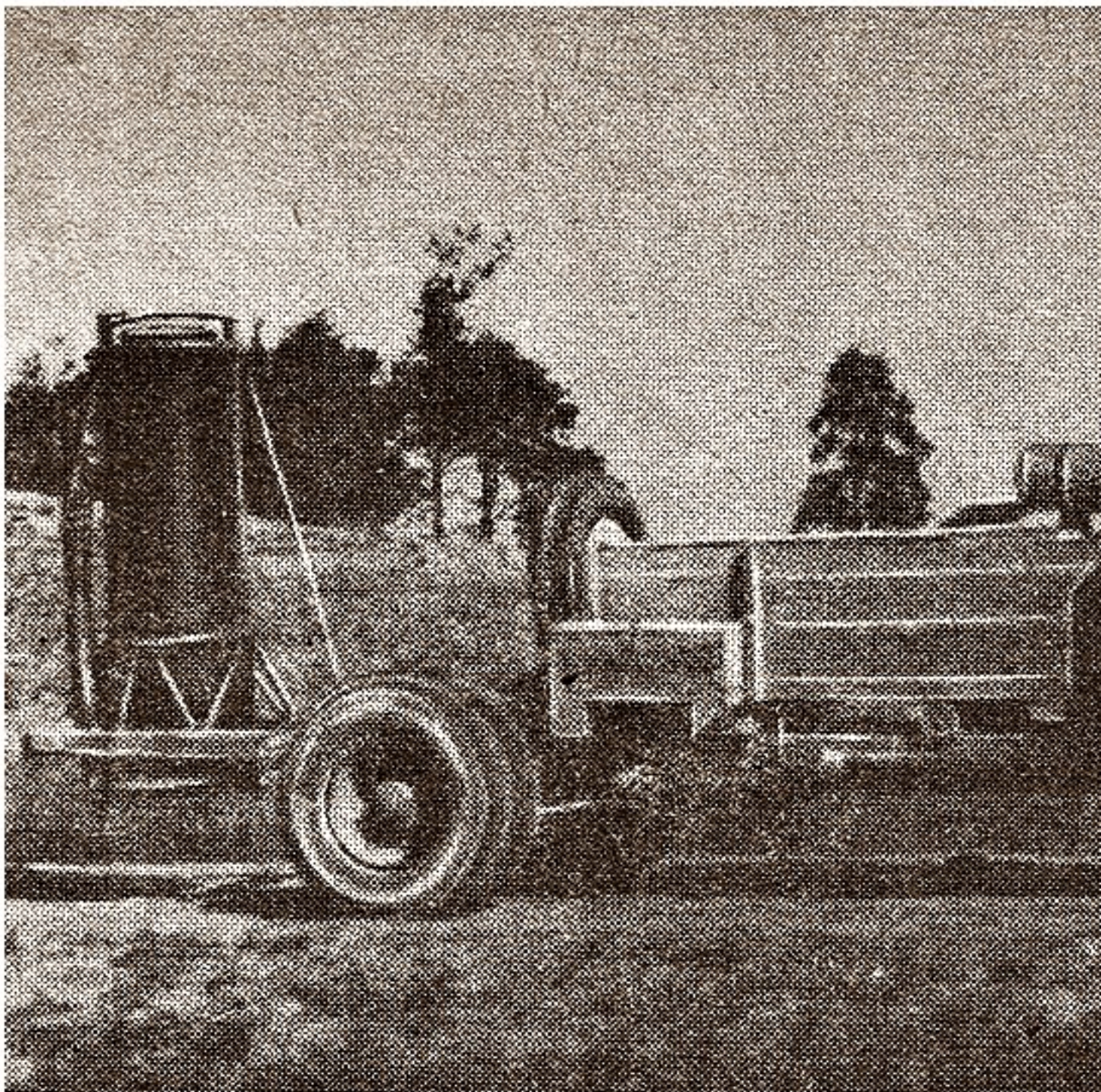




## Zanim pojawiły się gazowe „Solbusy” - autobus Henschel

Wpisany przez Włodzimierz Winek

piątek, 13 lutego 2015 20:00 - Poprawiony poniedziałek, 12 sierpnia 2019 22:00



**Próby podwozia przeznaczonego dla autobusu PZInż. "Ursus - 723" napędzan w okolicach Warszawy wiosną 1938 roku.**

~~W lipcu 2015 szanka spirytusu i benzyny, dzisiaj nazywana Benzynalem~~