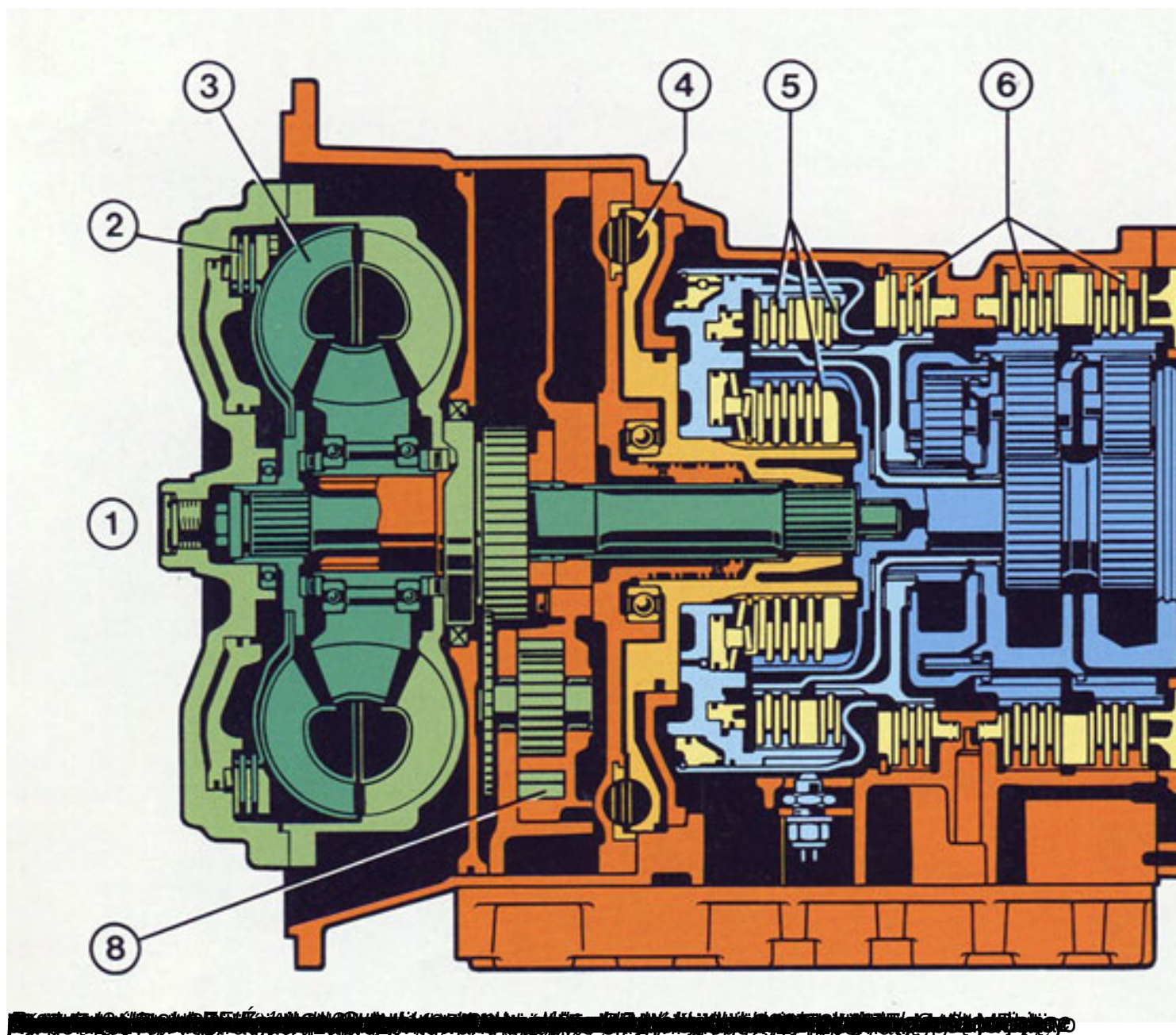


Na przełomie lat 70 i 80 firma ZF wprowadziła do produkcji serię skrzyń biegów Ecomat. Były to automatyczne skrzynie z przekładnią hydrokinetyczną oraz 3 przekładniami planetarnymi. Głównym zastosowaniem był montaż w autobusach miejskich, gdzie skrzynia taka wykazywała najwięcej zalet. Automatyczna skrzynia po pierwsze ułatwiała pracę kierowcy, wyłączając co z pochłaniającego uwagę procesu zmiany biegów, a także zmniejszała zmęczenie wynikające z wielogodzinnej pracy - kierowca unikał kilkuset zmian przełożeń dziennie. Mniejsze zmęczenie kierowcy to jednocześnie większa koncentracja i poprawa bezpieczeństwa ruchu drogowego. Za automatyczną skrzynią przemawia również płynne ruszanie z miejsca, płynna zmiana biegów oraz mniejsze obciążenia w układzie obciążenia napędu, wynikające z płynniejszej zmiany przełożeń, pozbawionej szarpnięć na sprzęgle. Wady automatycznych skrzyń, takie jak wyższa cena zakupu, bardziej skomplikowana obsługa i wyższe zużycie paliwa, pozostały w cieniu zalet.

Automatyczna skrzynia biegów ZF Ecomat - historia, schematy pracy

Wpisany przez Jacek Pudło

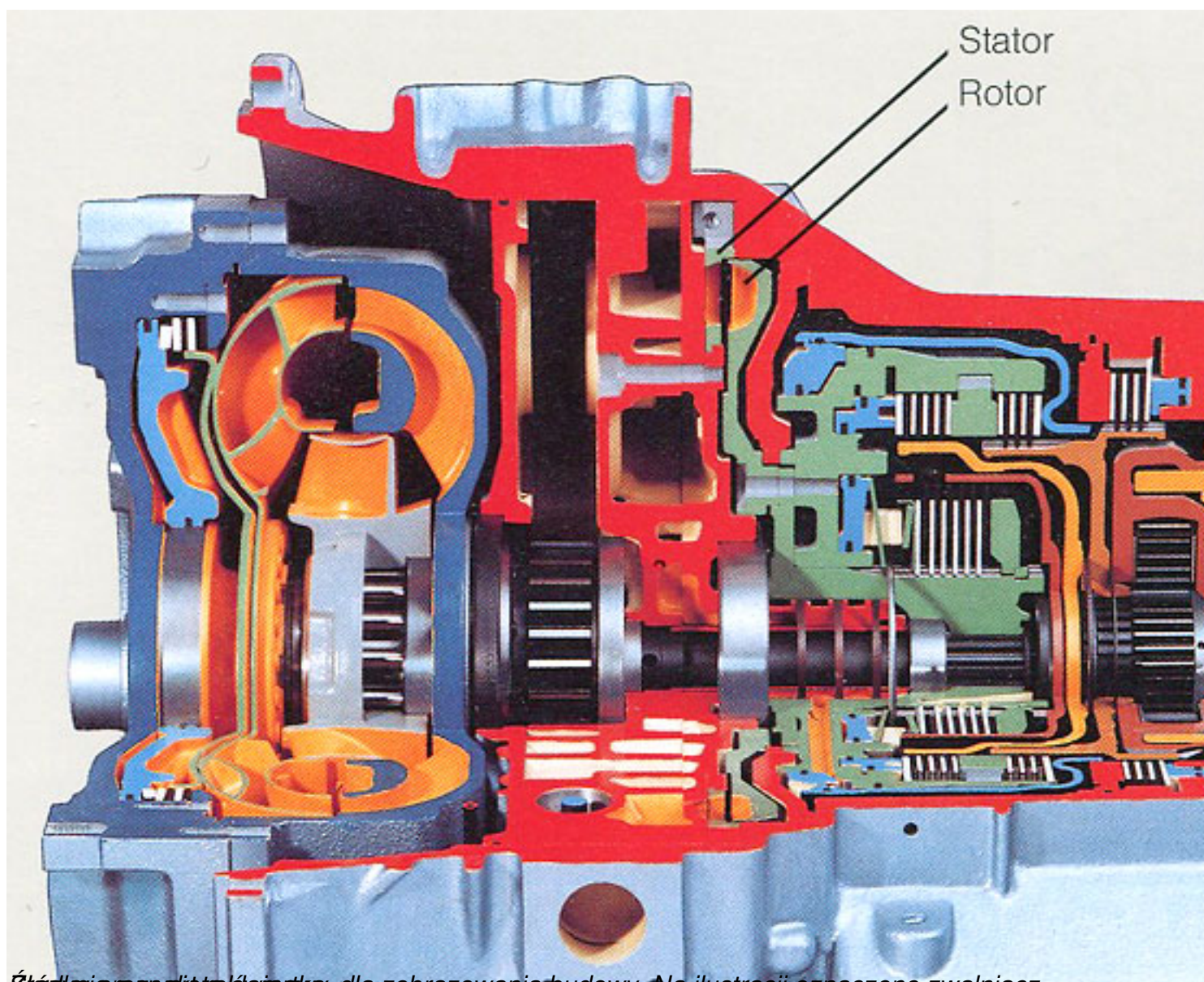
sobota, 06 października 2018 10:33 - Poprawiony sobota, 06 października 2018 10:33



Automatyczna skrzynia biegów ZF Ecomat - historia, schematy pracy

Wpisany przez Jacek Pudło

sobota, 06 października 2018 10:33 - Poprawiony sobota, 06 października 2018 10:33

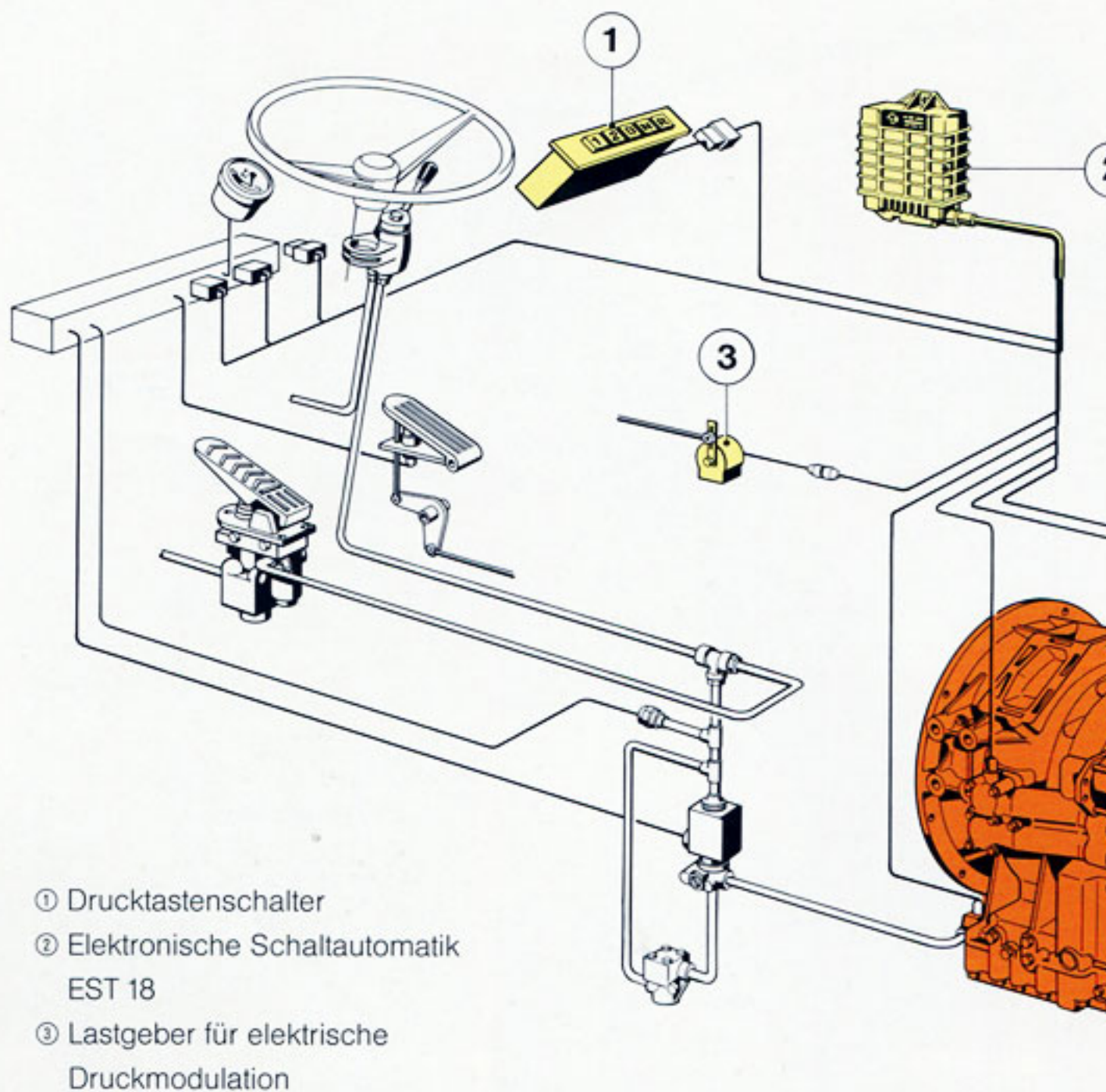


Źródło: [przebiegi.pl](#), dla zobrazowania budowy. Na ilustracji oznaczono zwalniacz.

Automatyczna skrzynia biegów ZF Ecomat - historia, schematy pracy

Wpisany przez Jacek Pudło

sobota, 06 października 2018 10:33 - Poprawiony sobota, 06 października 2018 10:33

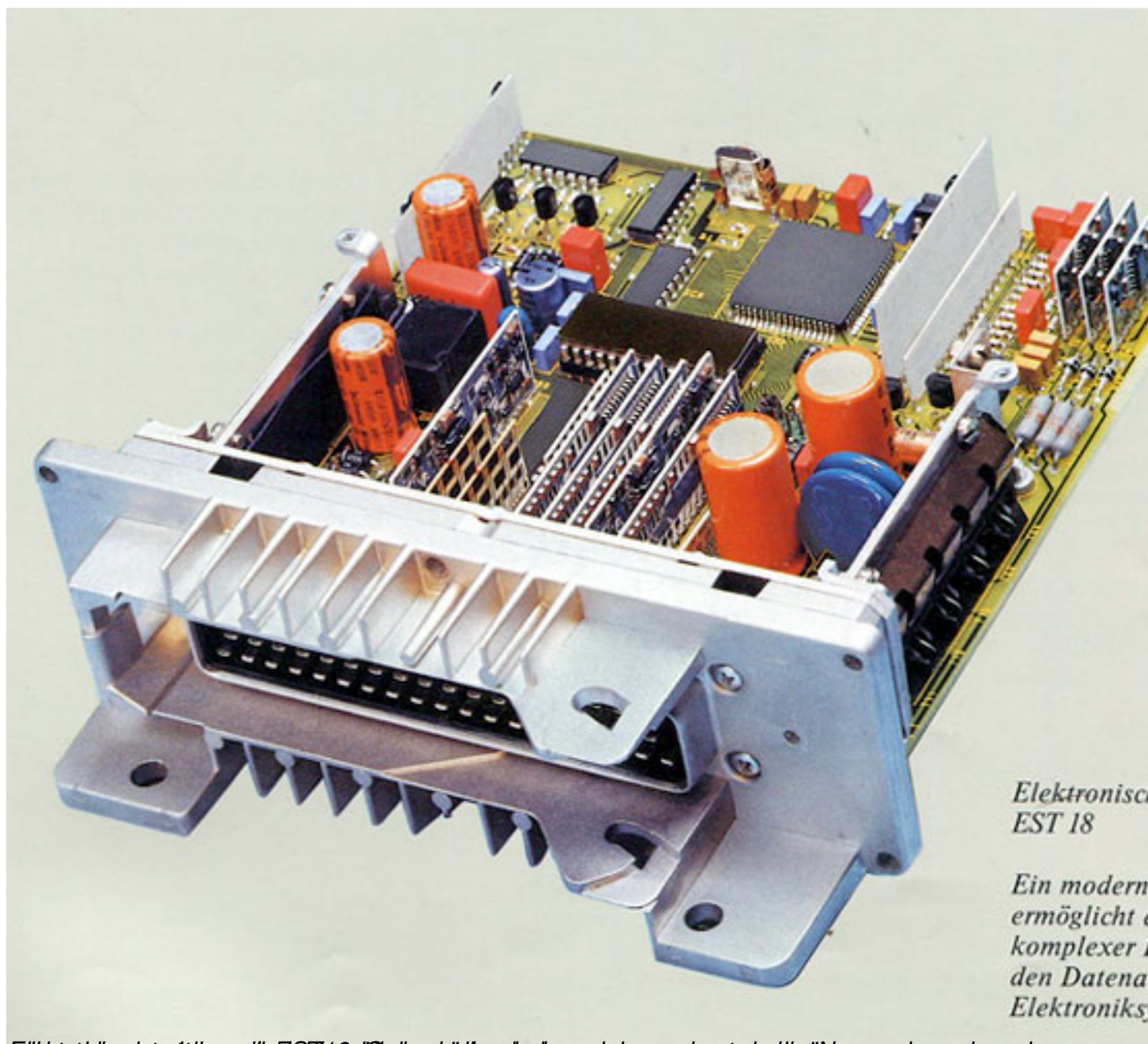


System sterowania skrzyni ZF Ecomat. Opis: 1 - przełącznik, 2 - sterownik elektroniczny EST

Automatyczna skrzynia biegów ZF Ecomat - historia, schematy pracy

Wpisany przez Jacek Pudło

sobota, 06 października 2018 10:33 - Poprawiony sobota, 06 października 2018 10:33



*Elektronische
EST 18*

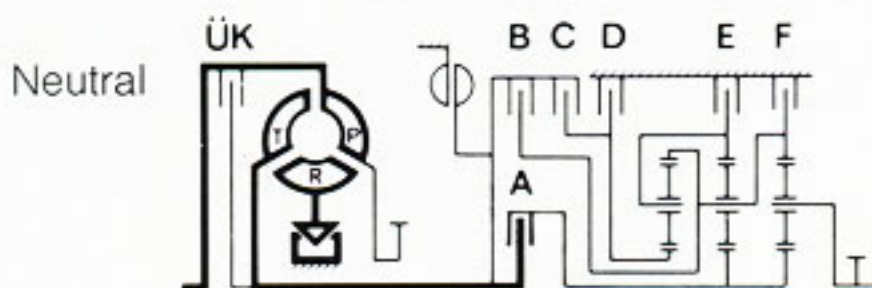
*Ein modern
ermöglicht
komplexer
den Datena
Elektronik*

Funkcyjny system EST 18 zintegrowany z jednostką sterującą skrzynią biegów. Nowoczesny dany z

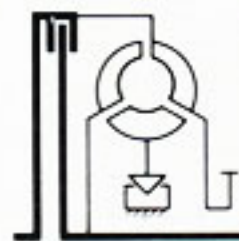
Automatyczna skrzynia biegów ZF Ecomat - historia, schematy pracy

Wpisany przez Jacek Pudło

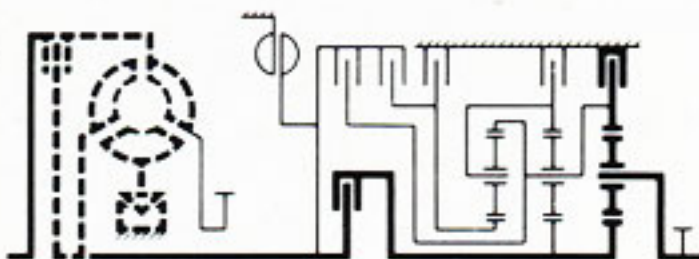
sobota, 06 października 2018 10:33 - Poprawiony sobota, 06 października 2018 10:33



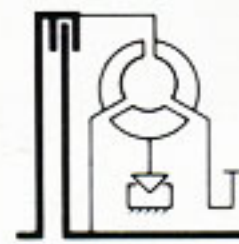
4. Gang



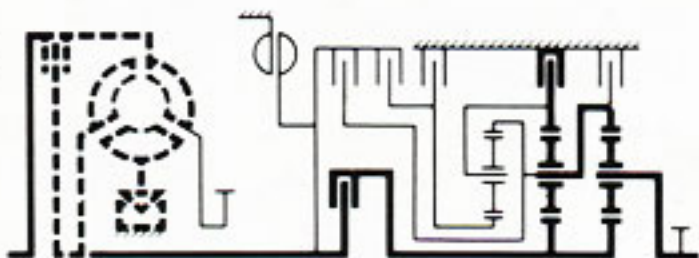
1. Gang



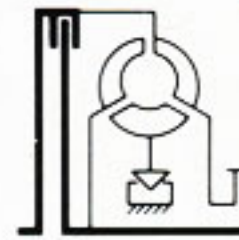
5. Gang



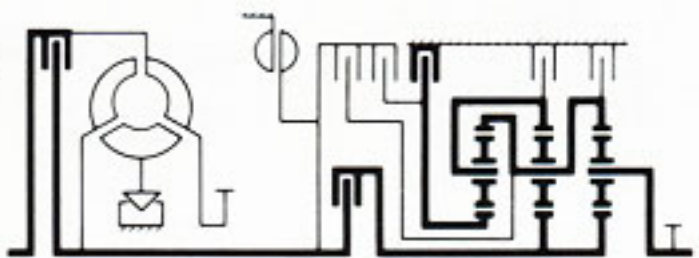
2. Gang



6. Gang



3. Gang



R.-Gang



Schemat pracy skrzyni na poszczególnych biegach.